





ประวัติการก่อตั้งบริษัท

ก่อตั้งปี 2000 โดยนายณัฐวุฒิ ชินวันทนนานนท์
นักศึกษาระดับปริญญาโท 2 มหาวิทยาลัยเทคโนโลยีพระจอมเกล้าธนบุรี
วิทยาการคอมพิวเตอร์ ณ หอพักอวาศัย

2000

จดทะเบียนบริษัทในปี 2004 เมื่อศึกษาจบได้ 2 ปี

2004

ย้ายที่ทำการไปอาคารตึกไทยคลองเตย ปี 2005

2005

ย้ายที่ทำการไปหมู่บ้านกลางเมือง ปี 2007

2007

ซื้อที่ดิน 1 ไร่ ในปี 2012
เริ่มสร้างอาคาร eLife ในปี 2013
และย้ายสำนักงานเข้าอาคารในปี 2014

2014



ทีมงานของเราพร้อมบริการ

เราเป็น One Stop Service ที่พยายามช่วยเหลือ
หาสินค้าและบริการ IT ตามที่ลูกค้าต้องการเพื่อตอบสนองธุรกิจ
ลดความยุ่งยากในระบบ IT ตาม Concept Make IT Simple

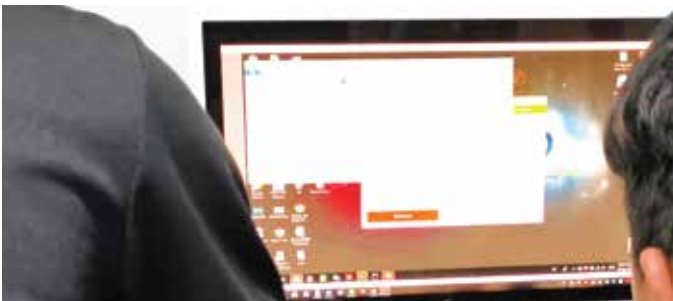
บริการของเราประเภทต่างๆ



บริการ Onsite Service แบบถึงที่ มีทั้งแบบ
Next Business Day และ 2 Hour Critical



บริการให้คำปรึกษาด้านเทคนิคทางโทรศัพท์



บริการ Remote ช่วยเหลือ On-Demand



บริการ ต่อประ-กัน
บำรุงรักษาอุปกรณ์และ Software



บริการ Training ทั้งแบบ
Course Basic ไปถึง Advance

- บริการ เครื่องแทน เครื่องใช้ระหว่างซ่อม
- บริการ ย้ายระบบจากเครื่องเก่าไปเครื่องใหม่
- บริการ Design & Develop
เพื่อให้ระบบเสถียรที่สุด
- บริการ ประ-กันระบบล่มตาม
Downtime โดยบริษัทประกันภัย
- บริการ ประสานงานรับซื้อซาก IT ของเดิม

การเติบโตของบริษัท

ตั้งแต่วัดทะเบียนบริษัท ด้วยทุนจดทะเบียน 1 ล้านบาท
ล่าสุด 15 ล้านบาท

เริ่มต้น 2547 ด้วยรายได้ไม่ถึง 1 ล้านบาท

เติบโตอย่างต่อเนื่องในปี 2564 รายได้รวม 950 ล้านบาท

และคาดว่า 2565 จะอยู่ที่ประมาณ 1,100 ล้าน

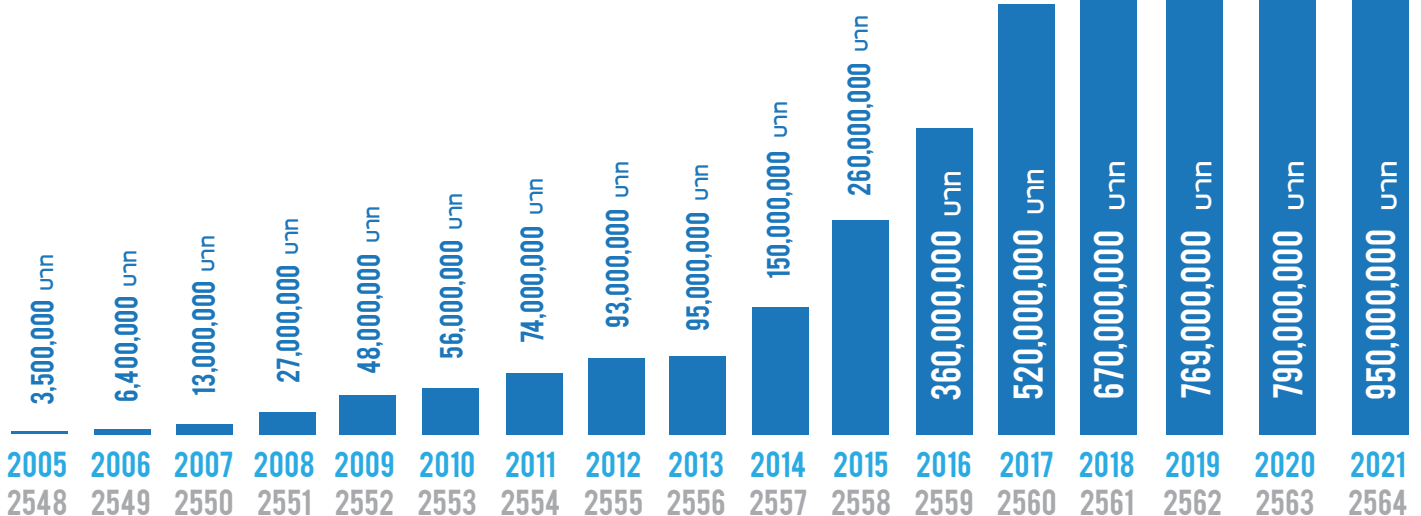


INCOME

2005-2021

950,000,000

รายได้ของบริษัทฯ ปี 2564



การเติบโตของรายได้ของบริษัทฯ ตั้งแต่ปี 2548-2564

ฐานลูกค้าของเรา

OUR CUSTOMERS



ลูกค้าสะสมถึงปี 2021
สูงถึง 58,214 ราย



ผู้เข้าชมเว็บมากกว่า
3 ล้านคนต่อปี



ออกใบเสนอราคามากกว่า
3,800 ใบต่อเดือน



ให้เครดิตกับบริษัทไป
มากกว่า 6,000 บริษัท



มี Transaction
เข้า/ออกคลังสินค้ากว่า
150,000 รายการ
ในปี 2019

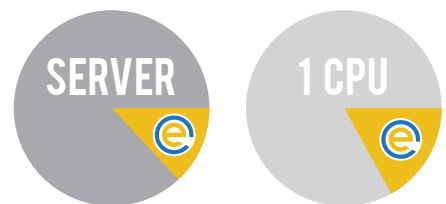


ส่งสินค้าไปแล้วครอบคลุม
928 อำเภอทั่วประเทศ
โดยจัดส่งทั้งทีมส่งภายในกว่า 9 คน
และต่างจังหวัดผ่านเอกชน

2021 SUMMARY

- ส่ง Server ไปแล้วมากกว่า 3,313 ตัว
ครองส่วนแบ่งตลาด Server
ในประเทศมากกว่า 14%
ตัวเลขจาก IDC ที่มี 23,xxx ตัวต่อปี
และครองตลาด 1 CPU กว่า 25%
- ส่ง ลิขสิทธิ์ Microsoft
ไปมากกว่า 38,000 ลิขสิทธิ์
- ส่ง PC/Notebook ไปมากกว่า
25,000 ตัว/ปีทั่วประเทศ
- ส่ง UPS ไปมากกว่า 3 Megawatt

SERVER MARKET



TOTAL SALE 23,XXX SERVERS/YEAR



Microsoft

LICENSE SALE OVER 38,000 LICENSES

TOTAL PC/NOTEBOOK SALE
OVER 25,000 DEVICES

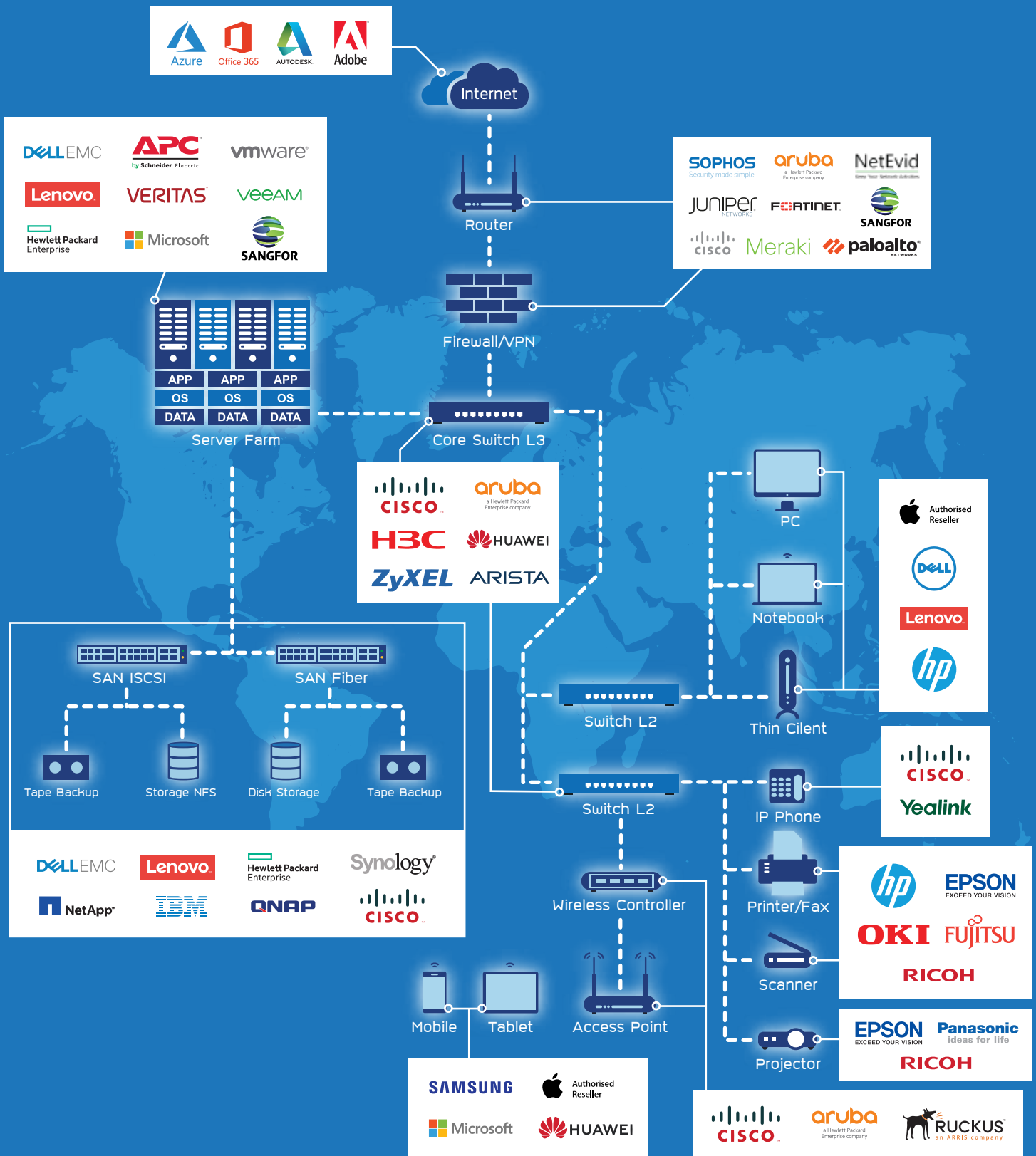


UPS SALE OVER 3 MEGAWATT



สินค้าของเราครอบคลุมทุกส่วนในองค์กร IT Infrastructure ที่เรามีบริการ Cover ทั้งหมด

The IT infrastructure we provide cover all services



MAKE IT SIMPLE



MAKE IT SIMPLE